

- Tasterversion der Economy-Serie
- Robuste Ausführung
- Messlängen von 2mm bis 50mm
- Schutzart IP65
- Kabelanschluss oder Steckeranschluss
- *Spring return version of economy version*
- *For rough environment*
- *Stroke: 2mm up to 50mm*
- *Protection degree IP65*
- *Cable connection or plug connection*

LVDT Wegsensoren arbeiten nach dem Prinzip des Differentialtransformators.

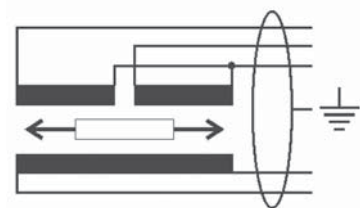
The displacement sensors operate according to the principle of the differential transformer.

Anwendungen:

- Weg- und Positionserfassung
- Industrie und Medizintechnik
- Maschinen- und Anlagenbau
- Landwirtschaft, Schifffahrt
- Test- und Prüfeinrichtungen
- Sondermaschinenbau
- uvm.

Applications:

- *Displacement- and Position detection*
- *Industry und Medical Engineering*
- *Machine and plants design*
- *Agriculture, Navy*
- *Testing facilities*
- *Special machine design*
- *etc.*



Prinzip des Differentialtransformators
Principle of the differential transformer

Optionen / Options

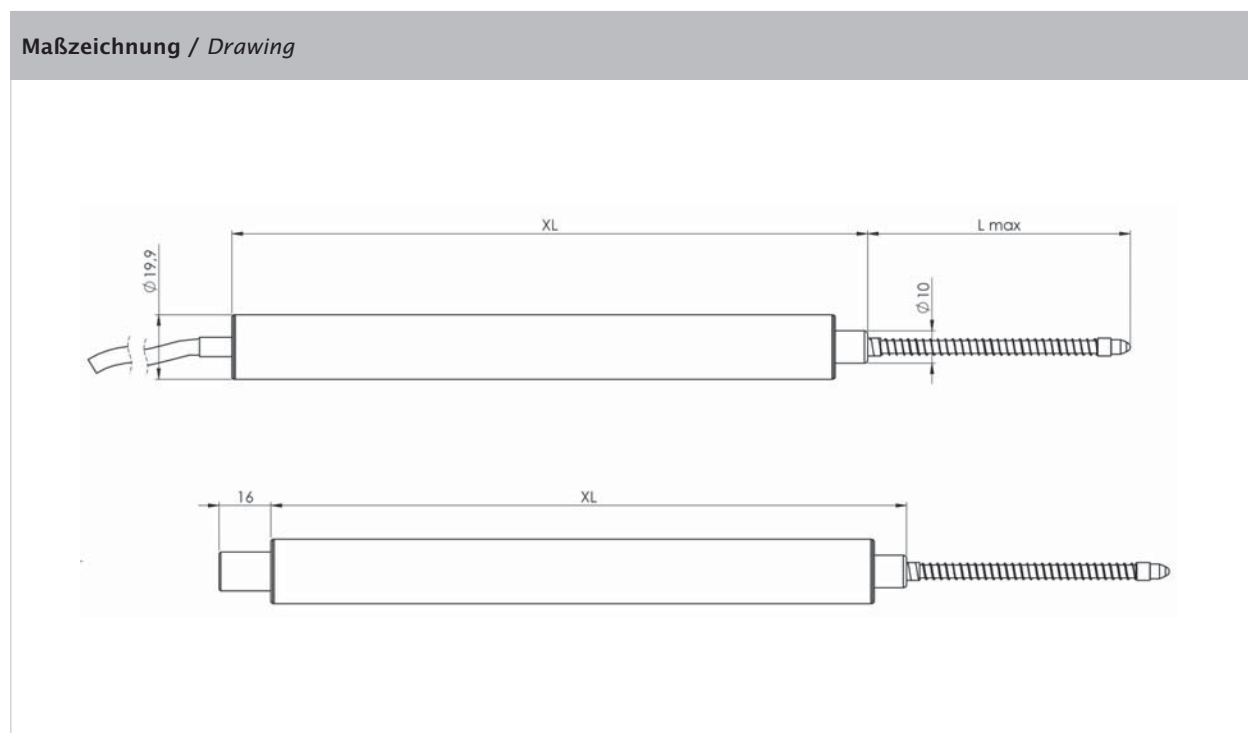
- Erweiterter Temperaturbereich (-25°C .. +85°C) / *Extended temperature range (-25°C .. +85°C)*
- Weitere Optionen auf Anfrage / *More options on request*

Elektrische Spezifikation / <i>Electrical Specification</i>					
Typ <i>Type</i>	IEDT2	IEDT10	IEDT20	IEDT50	
Messweg <i>Stroke</i>	±1	±5	±10	±25	[mm]
Linearitätstoleranz <i>Linearity tolerance</i>	< ±0,75				[% F.S.]
Speisespannung <i>Excitation voltage</i>	24 (±5%)				[VDC]
Stromaufnahme (ohne Last) <i>Excitation current (no load)</i>	< 50 (< 70 bei Stromausgang / < 70 <i>current output</i>)				[mA]
Ausgangssignal <i>Output signal</i>	0..10 V / 0..20 mA / 4..20mA				
Lastwiderstand / Bürde <i>Output load</i>	> 10 kOhm Spannungsausgang / < 250 Ohm Stromausgang > 10 kOhm <i>voltage output</i> / < 250 Ohm <i>current output</i>				
Rauschen (Ripple) <i>Output noise (Ripple)</i>	< 20				[mV RMS]
Grenzfrequenz <i>Cut of frequency (-3 dB)</i>	100				[Hz]
Temperaturkoeffizient <i>Temperature coefficient</i>	0,05				[% F.S./°C]

Mechanische Spezifikation / <i>Mechanical Specification</i>					
Gehäusematerial <i>Housing material</i>	Stahl vernickelt <i>Steel nickeling plated</i>				
Kernmaterial <i>Core material</i>	Nickel-Eisen-Legierung <i>Nickel-Iron-Alloy</i>				
Gewicht (mit Kabel) <i>Weight (mit Cable)</i>	85	120	175	240	[g]

Umgebungsbedingungen / <i>Environments</i>					
Nenntemperatur <i>Operation temperature</i>	0 .. +60				[°C]
Lagertemperatur <i>Storage temperature</i>	-30 .. +80				[°C]
Schutzart <i>Protection degree</i>	IP65				
Schock <i>Schock</i>	100g / 2ms				
Vibration <i>Vibration</i>	10g / 2 Hz .. 2 kHz				

Anschlussbelegung / <i>Connection</i> (Kabellänge 1 Meter) (<i>Cable length 1 meter</i>)		
für Kabelanschluss <i>for cable connection</i>		für Steckeranschluss / <i>for plug connection (PIN/PIN)</i>
gelb / <i>yellow</i>	N.C.	1
braun / <i>brown</i>	+24 VDC	2
grau / <i>grey</i>	Signal Masse / <i>Signal GND</i>	3
grün / <i>green</i>	Ausgang / <i>Output</i>	4
weiß / <i>white</i>	Versorgung Masse / <i>Excitation GND</i>	5
Schirm / <i>Shield</i>	Gehäuse / <i>Housing</i>	Schirm / <i>Shield</i>



Abmessungen / <i>Dimensions</i>					
Typ / <i>Type</i>	IEDT2	IEDT10	IEDT20	IEDT50	
Messweg / <i>Stroke</i>	±1	±5	±10	±25	[mm]
L1 (±0,5mm)	76	101	140	185	[mm]
L _{max} (±1,5mm)	35	40	45	75	[mm]
Lx (±1,5mm) elektr. Nullpunkt <i>Lx (±1,5mm) elec. zero position</i>	28	27	28,5	45	[mm]

Serie LVDT-IEDT

Induktiver Wegsensor / *Displacement Sensor*

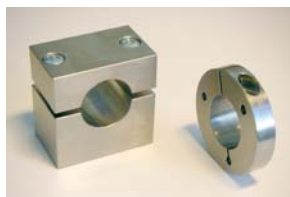
Bestellcode / Order code

Serie Series	Messweg [mm] Stroke	Anschluss Connection	Speisespannung Exec. Voltage	Ausgangssignal Output signal
IEDT-	20-	K-	24	10
Standard Standard	2 = 2mm 10 = 10mm 20 = 20mm 50 = 50mm	K = Kabel/ <i>cable</i> S = Stecker/ <i>connector</i>	24 = 24 VDC	10 = 0..10 VDC 20 = 0..20 mA 42 = 4..20 mA

Zubehör / Accessories



Datenblatt
Datasheet
www.inelta.de



Applikationsbeispiele und Benutzerhinweise / *Application directions and user guide*



PDF Download
www.inelta.de/service



Die Broschüre zum Produkt mit Applikationsbeispielen und Benutzerhinweisen finden Sie im Internet unter www.inelta.de/service

Suitable for this product you can download the brochure with application directions and user guides under www.inelta.de/service

inelta Sensorsysteme GmbH & Co.

Haidgraben 9a
D-85521 Ottobrunn/München

Phone +49 (0)89/45 22 45 -0

Fax +49 (0)89/45 22 45 -244

eMail: mailbox@inelta.de

www.inelta.de